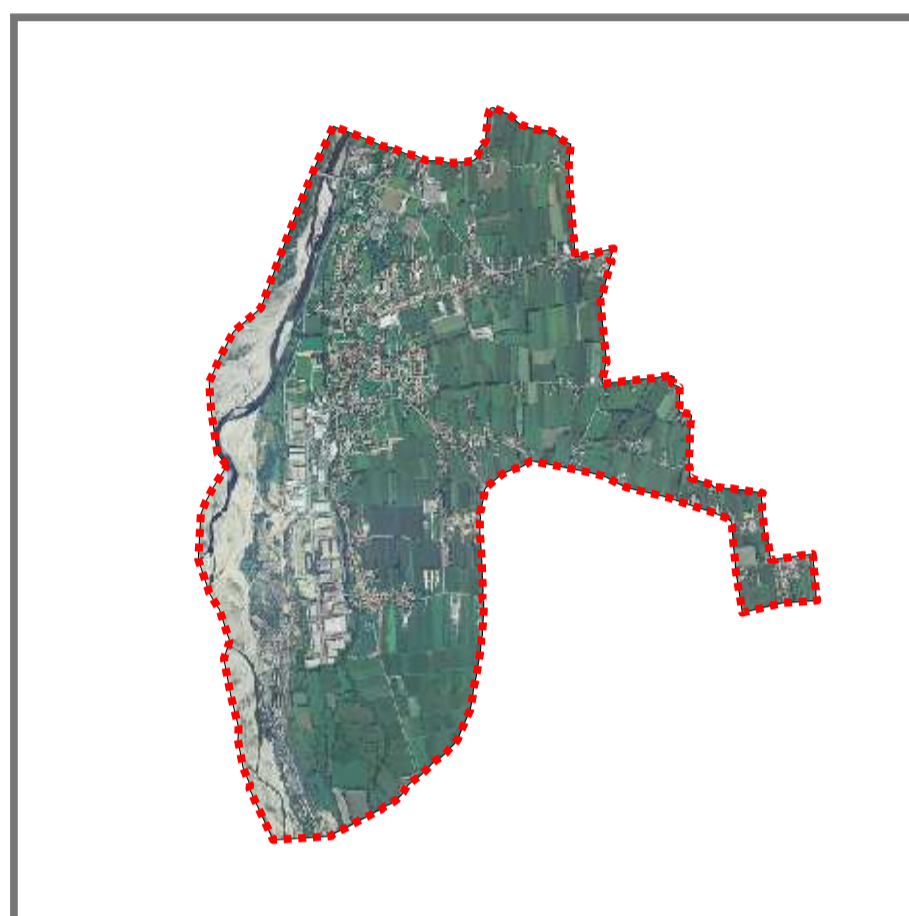


# Carta della Trasformabilità

Adottato con Deliberazione di Consiglio Comunale n. .... del .....  
Approvato in sede di Conferenza dei Servizi del .....



Il Sindaco  
*Germano Racchella*  
Il Segretario Comunale  
*Dott. Fulvio Brindisi*  
Il Responsabile dell'Ufficio  
Urbanistica ed Edilizia Privata  
*Geom. Walter D'Emilio*  
Provincia di Vicenza

I Progettisti:  
Fantin-Pellizzer Arch. Ass.,  
Arch. Fabio Pellizzer  
Archistudio, Arch. Marisa Fantin  
Sistema s.n.c., Dott. Urb.  
Francesco Sbetti

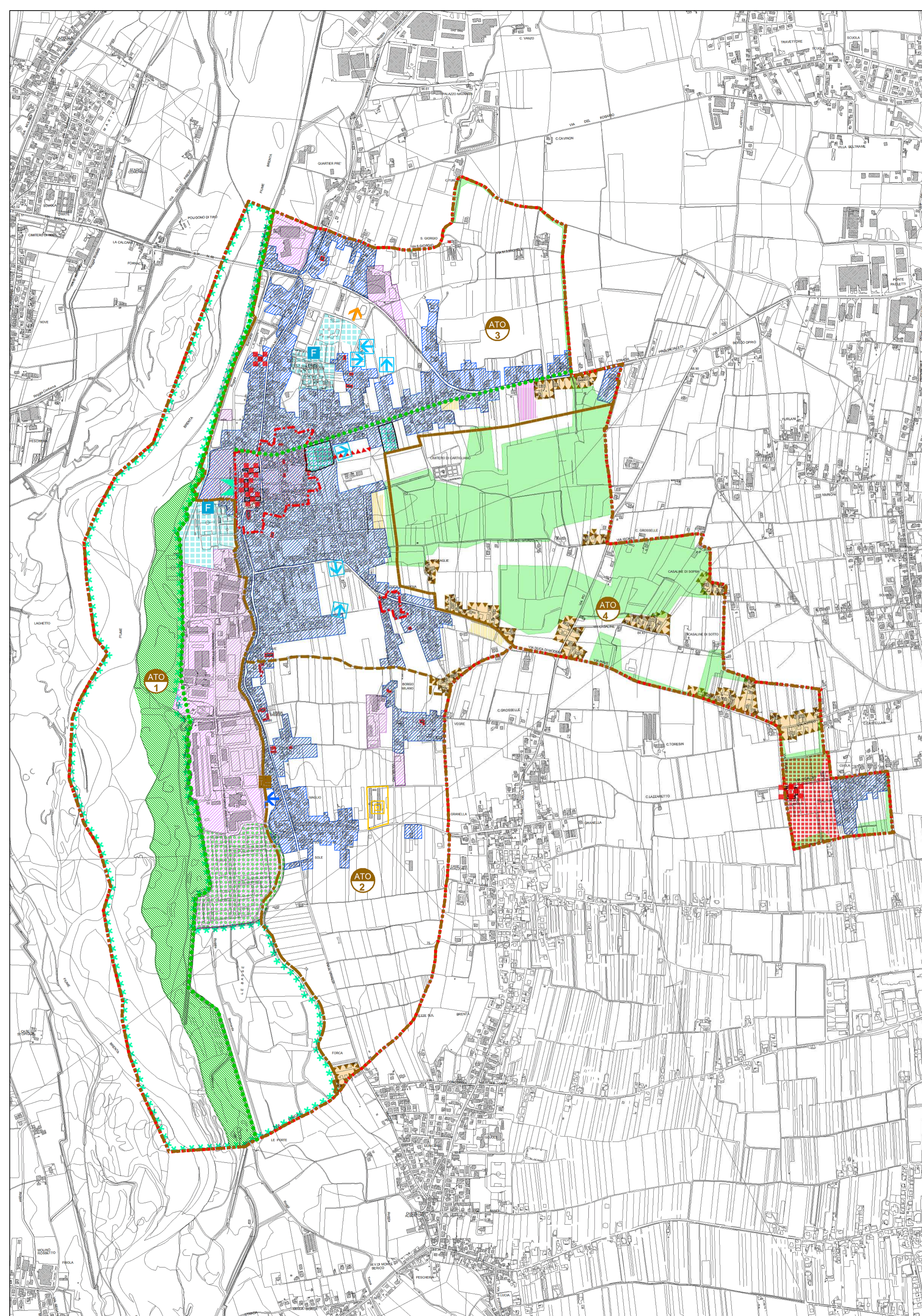
Indagini Specialistiche:  
Dott. Geol. Luigi Stevan  
Dott. For. Roberta Meneghini

Cartigliano, 25/03/2014

## LEGENDA

N.T.

- Aree di urbanizzazione programmata Art. 32
- Aree di urbanizzazione programmata a destinazione produttiva Art. 32
- Servizi di interesse comune di maggior rilevanza Art. 33
- Ambiti per lo sviluppo dei servizi al turismo, sport e tempo libero Art. 29
- Limiti fisici all'espansione Art. 34
- Piste ciclabili - Sistema della mobilità lenta Art. 36
- Valori e tutele**
- Ville Venete Art. 37
- Edifici e complessi di valore monumentale testimoniale Art. 37
- Edifici dell'archeologia industriale Art. 37
- Pertinenze scoperte da tutelare Art. 38
- Contesti figurativi dei complessi monumentali Art. 39
- Coni visuali Art. 40
- Centri Storici Art. 41
- Area nucleo - Core Area Art. 42
- Corridoio ecologico secondario Art. 42
- Isola ad elevata naturalità Art. 42



# Carta della Trasformabilità

## LEGENDA

N.T.

- Confini Comunali
- Individuazione degli Ambiti Territoriali Omogeni - A.T.O.**
- ATO 1- Brenta e sistema produttivo Art. 24
- ATO 2 - Sistema rurale "Le Vegre" Art. 24
- ATO 3 - Sistema insediativo Art. 24
- ATO 4 - Sistema rurale "Scalchi" Art. 24
- Azioni strategiche**
- Aree di urbanizzazione consolidata Art. 27
- Aree di urbanizzazione consolidata - destinazione prevalente produttiva Art. 27
- Edificazione diffusa Art. 28
- Aree di riqualificazione e riconversione Art. 30
- Opere incongrue Art. 31
- Linee preferenziali di sviluppo insediativo Art. 32
- Linee preferenziali di sviluppo  
Destinazioni d'uso: Servizi di interesse comune Art. 32
- Linee preferenziali di sviluppo  
Destinazioni d'uso: Direzionale - Commerciale Art. 32