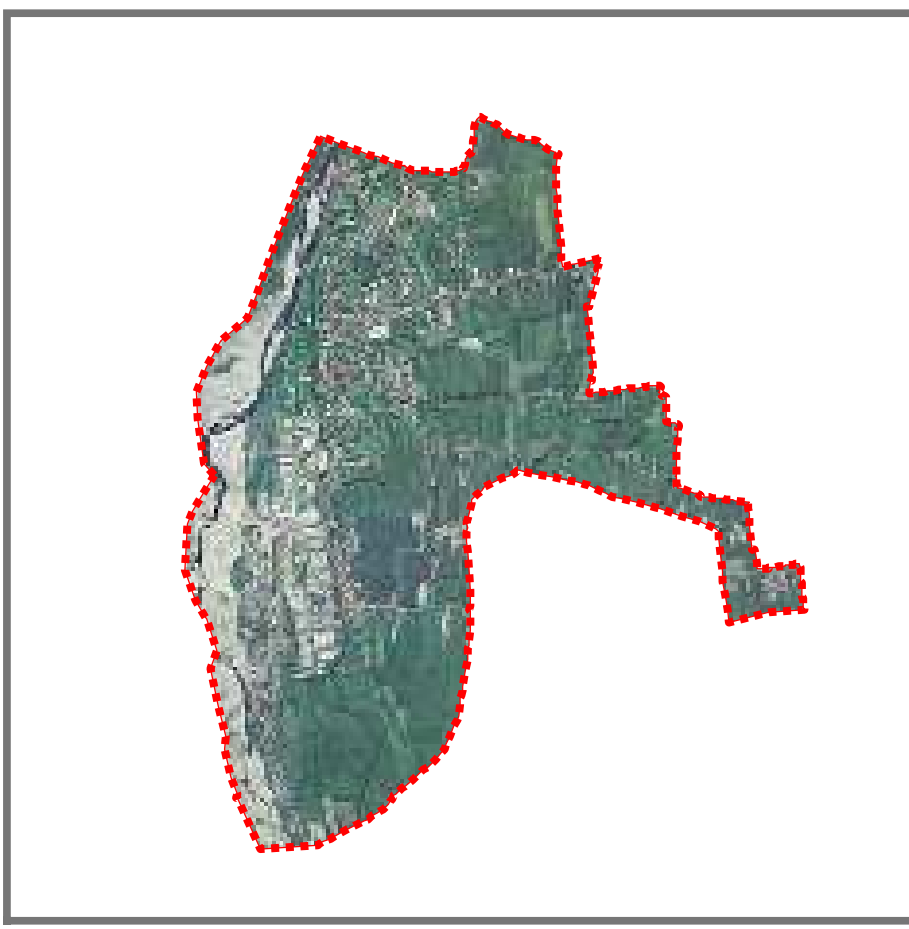


Carta della Mosaicatura P.R.G.C. dei
Comuni limitrofi e della Trasformabilità

Allegato al Rapporto Ambientale



Il Sindaco
Germano Rocchella
Il Segretario Comunale
Dott. Fulvio Brindisi
Il Responsabile dell'Ufficio
Urbanistico ed Edilizia Privata
Geom. Walter D'Emilio
Provincia di Vicenza

I Progettisti:
Fattin Pellizzer Arch. Ass.,
Arch. Fabio Pellizzer
Archistudio, Arch. Marisa Fattin
Sistema s.n.c., Dott. Urb.
Francesco Sbetti
Indagini Specialistiche:
Dott. Geol. Luigi Stevan
Dott. For. Roberto Meneghini

Cartigliano, 26/03/2014

Numero:
d0601D
Scala:
1:20.000

Carta della Mosaicatura P.R.G.C. dei
Comuni limitrofi e della Trasformabilità

LEGENDA

N.T.

	Confini Comunali	
	Centri storici	
	Aree residenziali	
	Aree per attività economiche	
	Aree per servizi	
Individuazione degli Ambiti Territoriali Omogeni - A.T.O.		
	ATO 1- Brenta e sistema produttivo	Art. 24
	ATO 2 - Sistema rurale "Le Vegre"	Art. 24
	ATO 3 - Sistemi insediativo	Art. 24
	ATO 4 - Sistema rurale "Sealchi"	Art. 24
Azioni strategiche		
	Aree di urbanizzazione consolidata	Art. 27
	Aree di urbanizzazione consolidata - destinazione prevalente produttiva	Art. 27
	Edificazione diffusa	Art. 28
	Aree di riqualificazione e riconversione	Art. 30
	Opere incongrue	Art. 31
	Linee preferenziali di sviluppo insediativo	Art. 32
	Linee preferenziali di sviluppo Destinazioni d'uso: Servizi di interesse comune	Art. 32
	Linee preferenziali di sviluppo Destinazioni d'uso: Direzionale - Commerciale	Art. 32
	Aree di urbanizzazione programmata	Art. 32
	Aree di urbanizzazione programmata a destinazione produttiva	Art. 32
	Servizi di interesse comune di maggior rilevanza	Art. 33
	Ambiti per lo sviluppo dei servizi al turismo, sport e tempo libero	Art. 29
	Limiti fisici all'espansione	Art. 34
	Piste ciclabili - Sistema della mobilità lenta	Art. 36
Valori e tutele		
	Ville Venete	Art. 37
	Edifici e complessi di valore monumentale testimoniale	Art. 37
	Edifici dell'archeologia industriale	Art. 37
	Pertinenze scoperte da tutelare	Art. 38
	Contesti figurativi dei complessi monumentali	Art. 39
	Coni visuali	Art. 40
	Centri Storici	Art. 41
	Area nucleo - Core Area	Art. 42
	Corridoio ecologico secondario	Art. 42
	Isola ad elevata naturalità	Art. 42

